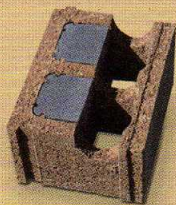


LEADER EUROPÉEN
Méthode de construction en Bois-Ciment



ISOTEX®
La technologie intelligente

heureux de se loger
heureux d'investir

TOP CLASS en

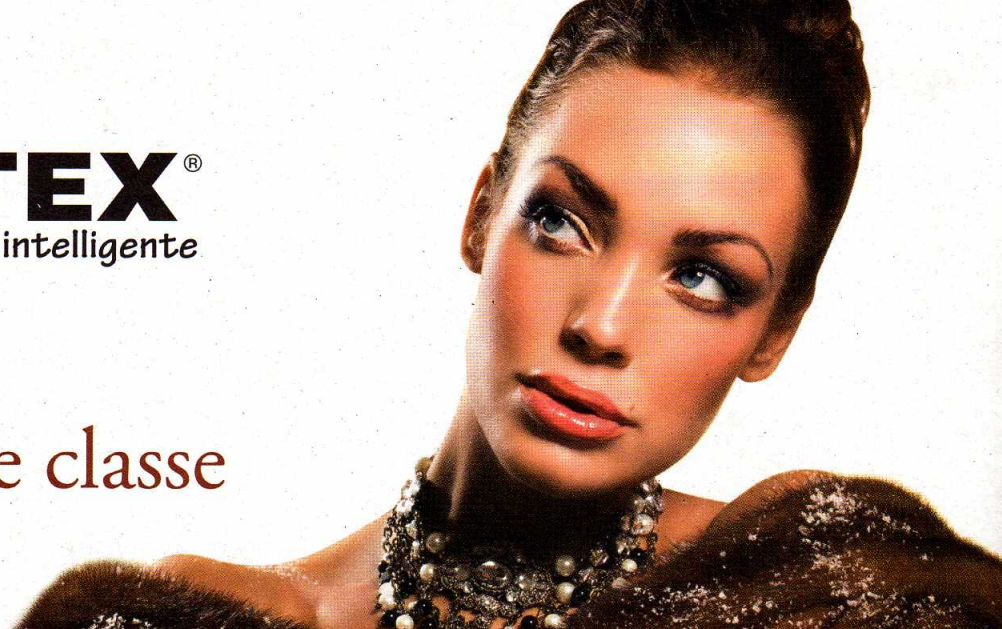
Isolation **thermique, acoustique**

Protection **anti-sismique** et **Eco-construction**

La maison de classe maximale selon les exigences des nouvelles normes du bâtiment

ISOTEX®

La technologie intelligente

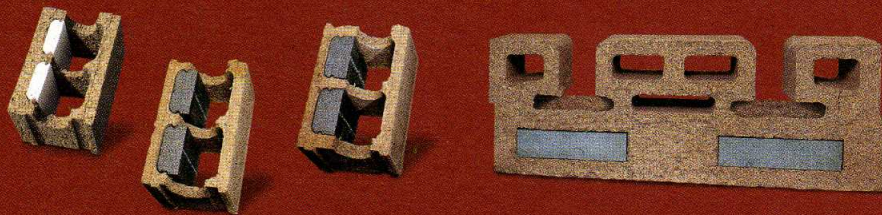


vivre dans une maison de classe



LEADER EUROPÉEN

Méthode de construction en Bois-Ciment



les maisons construites avec **ISOTEX** sont au
TOP
class

Le bois est depuis des milliers d'années la matière première la plus utilisée pour la construction de nos maisons. Depuis plus de soixante ans, les pays nordiques utilisent avec succès les blocs de coffrage isolants en bois-ciment et plus particulièrement l'Allemagne, où ont été construites plus de 400 000 habitations et de qui nous avons appris la technologie.

En Italie, plus de 60 000 maisons ont été réalisées avec les éléments ISOTEX : les blocs et les planchers ISOTEX garantissent une technologie de construction complète et homogène.

Grâce aux éléments ISOTEX, vous vivrez non seulement en harmonie avec votre habitat, mais vous réduirez également votre consommation d'énergie. Un investissement rentable, qui continuera à croître dans les années à venir.

ISOTEX respecte les nouvelles normes concernant:

consommation énergétique (D.L. 311)

isolation acoustique (DPCM 5-12-97)

protection anti-sismique et l'éco-construction

En référence aux exigences thermiques, les habitations sont classées en fonction de la consommation d'énergie, de la classe A, la plus performante, à la G, la moins économe.

Ci-contre, quelques exemples de projets, selon le classement de Casa Clima, utilisant des blocs et des planchers Isotex et différents types de fenêtres.

**Structures à fenêtres
(coefficient de transmission U)**

| Structures opaques | 1,5 | 1,7 | 1,8 |
|--|-----|-----|-----|
| 1. Parois: DIII 30-6 (avec PSE) Plancher Isotex S39 | 30 | 32 | 32 |
| 2. Parois: DIII 33-9 (avec PSE + graphite) Plancher Isotex S39 | 23 | 25 | 26 |
| 3. Parois: DIII 38-12 (avec PSE) Plancher Isotex S39 | 21 | 23 | 24 |
| 4. Parois: DIII 38-14 (avec PSE + graphite) Plancher Isotex S39 | 20 | 20 | 21 |

Classe d'efficacité énergétique



